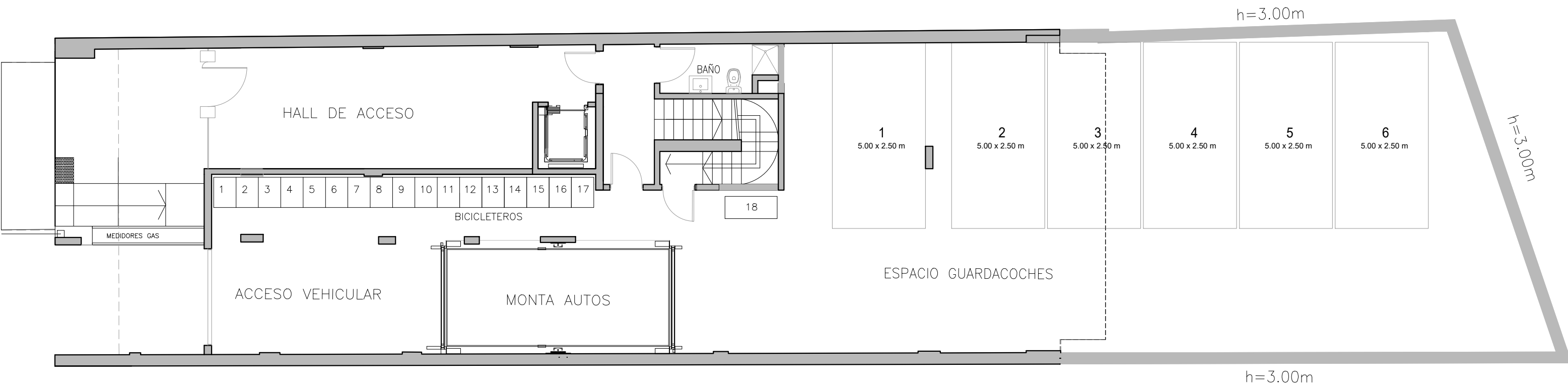


DETALLE:
PLANTA SUBSUELO
C.A.B.A

LAMBARÉ 866 -

IMPORTANTE: LOS METROS AQUÍ ENUNCIADOS SON APROXIMADOS, LOS DEFINITIVOS SURGIRÁN DEL RESPECTIVO PLANO DE SUBDIVISIÓN.

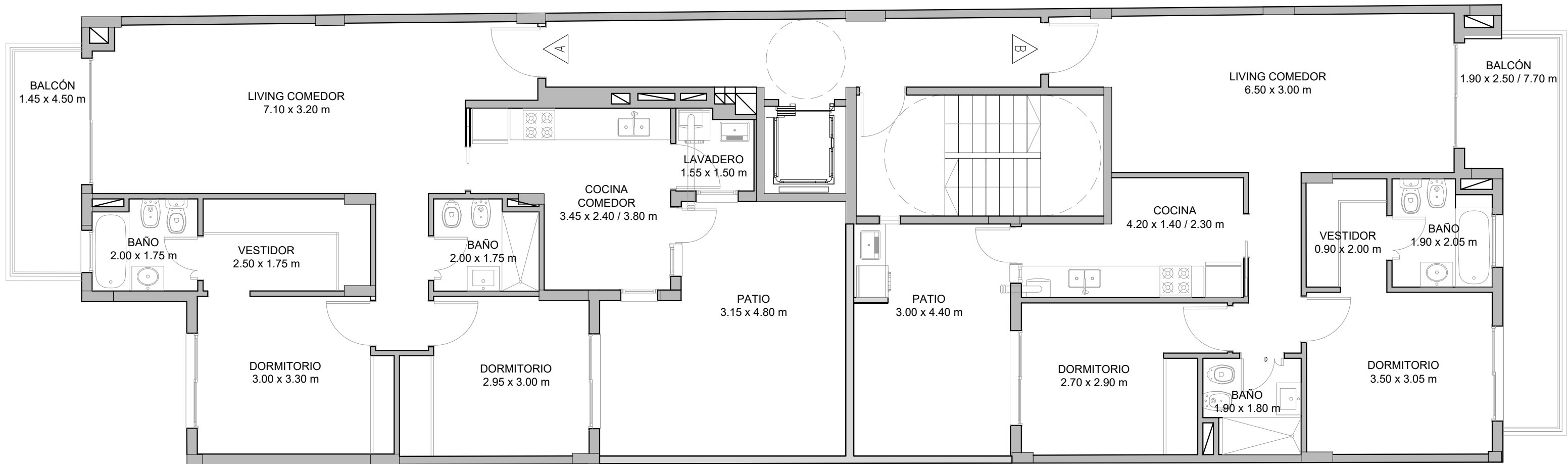




DETALLE:
PLANTA BAJA
C.A.B.A

LAMBARÉ 866 -
 IMPORTANTE: LOS METROS AQUÍ ENUNCIADOS SON APROXIMADOS, LOS DEFINITIVOS SURGIRÁN DEL RESPECTIVO PLANO DE SUBDIVISIÓN.





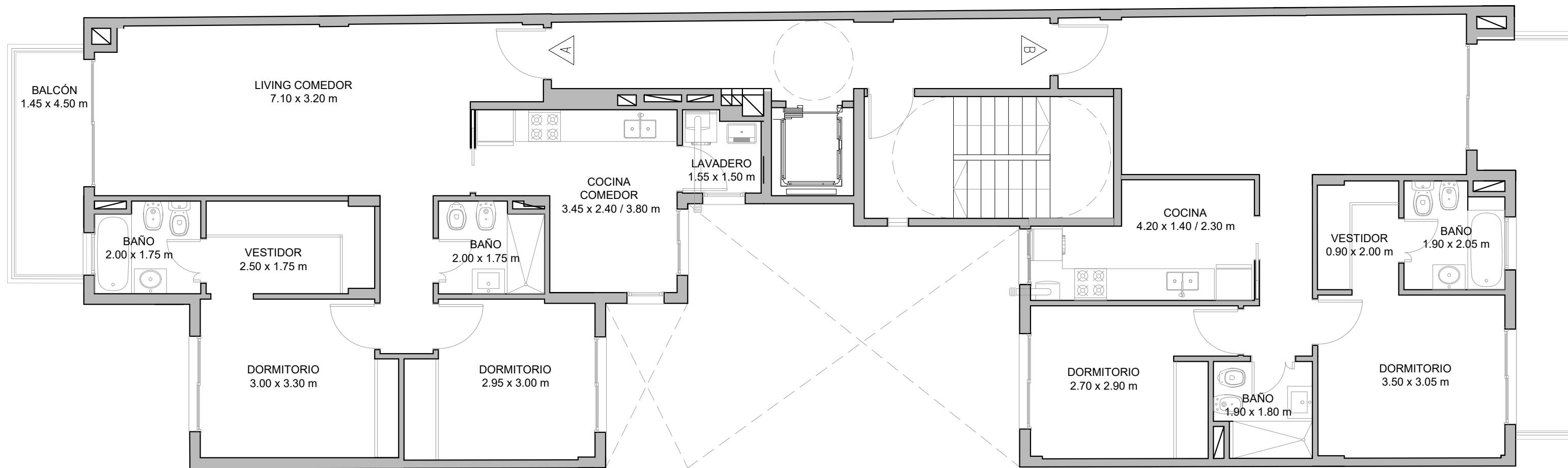
| | |
|--------------------------------|--------------------------------|
| 1°A - 3 AMBIENTES | 1°B - 3 AMBIENTES |
| SUP.CUBIERTA 85 M ² | SUP.CUBIERTA 74 M ² |
| PATIO 21 M ² | PATIO 15 M ² |
| BALCON 6.5 M ² | BALCON II M ² |

DETALLE:
PLANTA 1° PISO
C.A.B.A

LAMBARÉ 866 -

IMPORTANTE: LOS METROS AQUÍ ENUNCIADOS SON APROXIMADOS, LOS DEFINITIVOS SURGIRÁN DEL RESPECTIVO PLANO DE SUBDIVISIÓN.





2° AL 6°A - 3

SUP. CUBIERTA 85 M²
BALCON 6.5 M²

2° A 6°B
SUP. CUBIERTA 74 M²
BALCON II M²

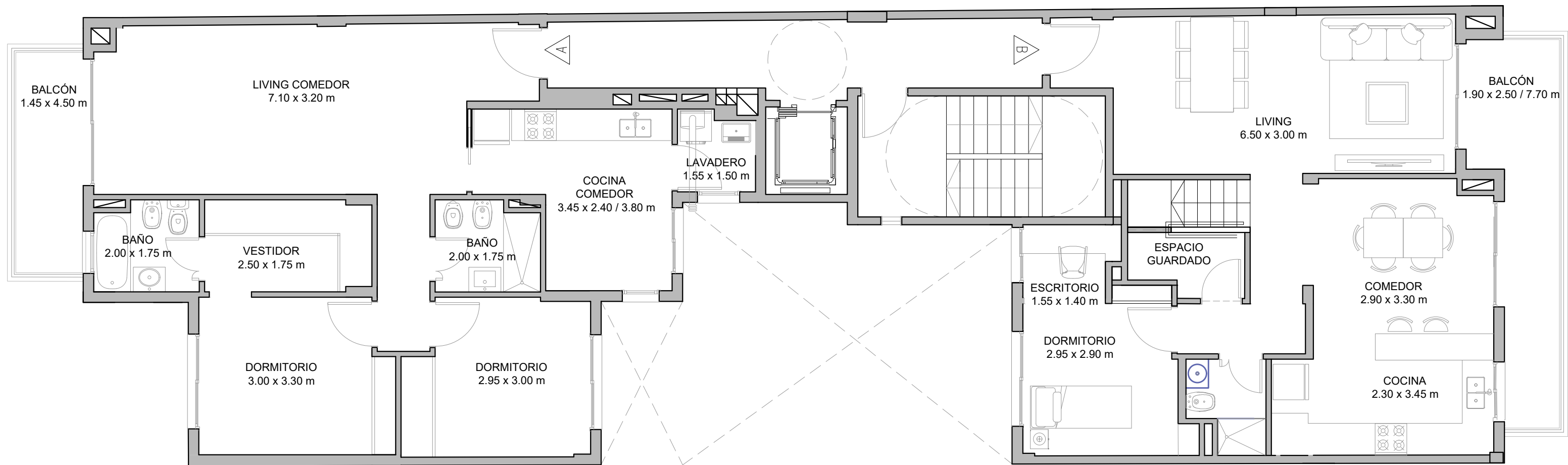
DETALLE:

PLANTA 2° AL 6° PISO
C.A.B.A

LAMBARÉ 866 -

IMPORTANTE: LOS METROS AQUÍ ENUNCIADOS SON APROXIMADOS, LOS DEFINITIVOS SURGIRÁN DEL RESPECTIVO PLANO DE SUBDIVISIÓN.





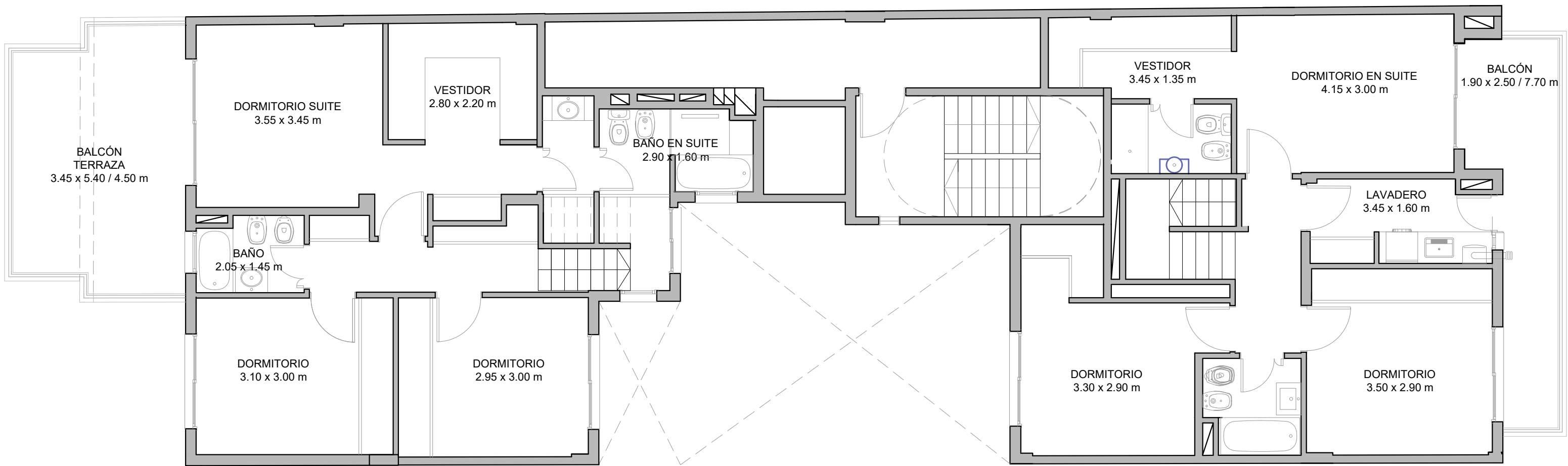
DETALLE:

PLANTA 7° PISO
C.A.B.A

LAMBARÉ 866 -

IMPORTANTE: LOS METROS AQUÍ ENUNCIADOS SON APROXIMADOS, LOS DEFINITIVOS SURGIRÁN DEL RESPECTIVO PLANO DE SUBDIVISIÓN.



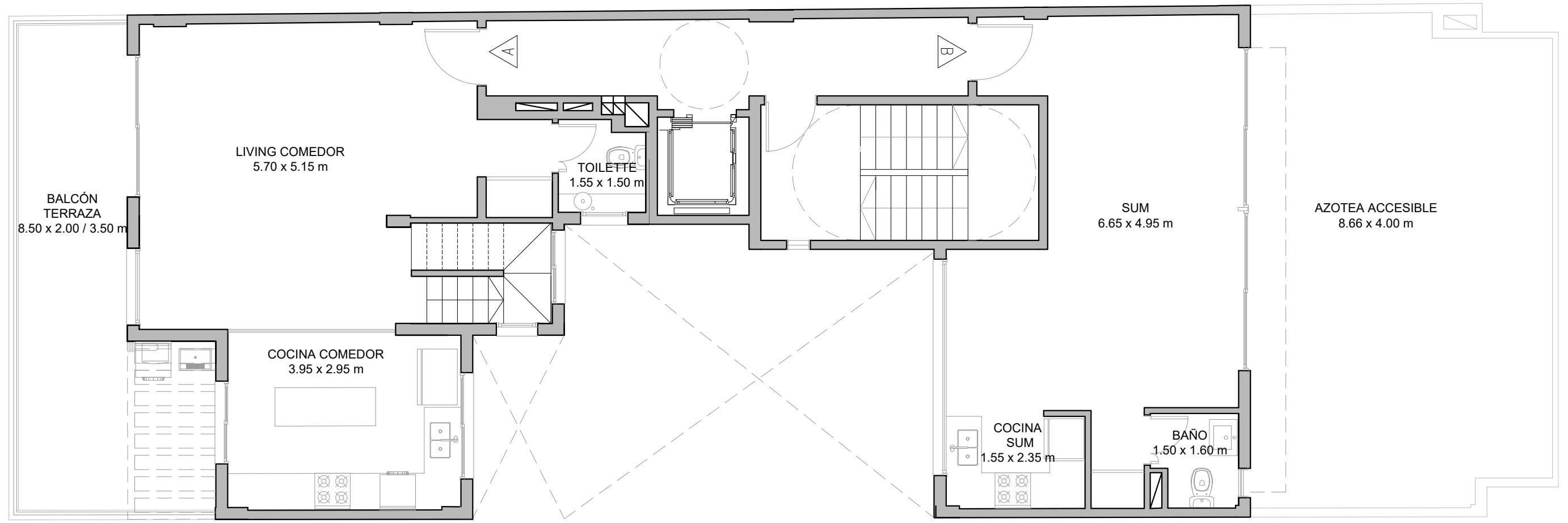


DETALLE:
PLANTA 8° PISO
C.A.B.A

LAMBARÉ 866 -

IMPORTANTE: LOS METROS AQUÍ ENUNCIADOS SON APROXIMADOS, LOS DEFINITIVOS SURGIRÁN DEL RESPECTIVO PLANO DE SUBDIVISIÓN.





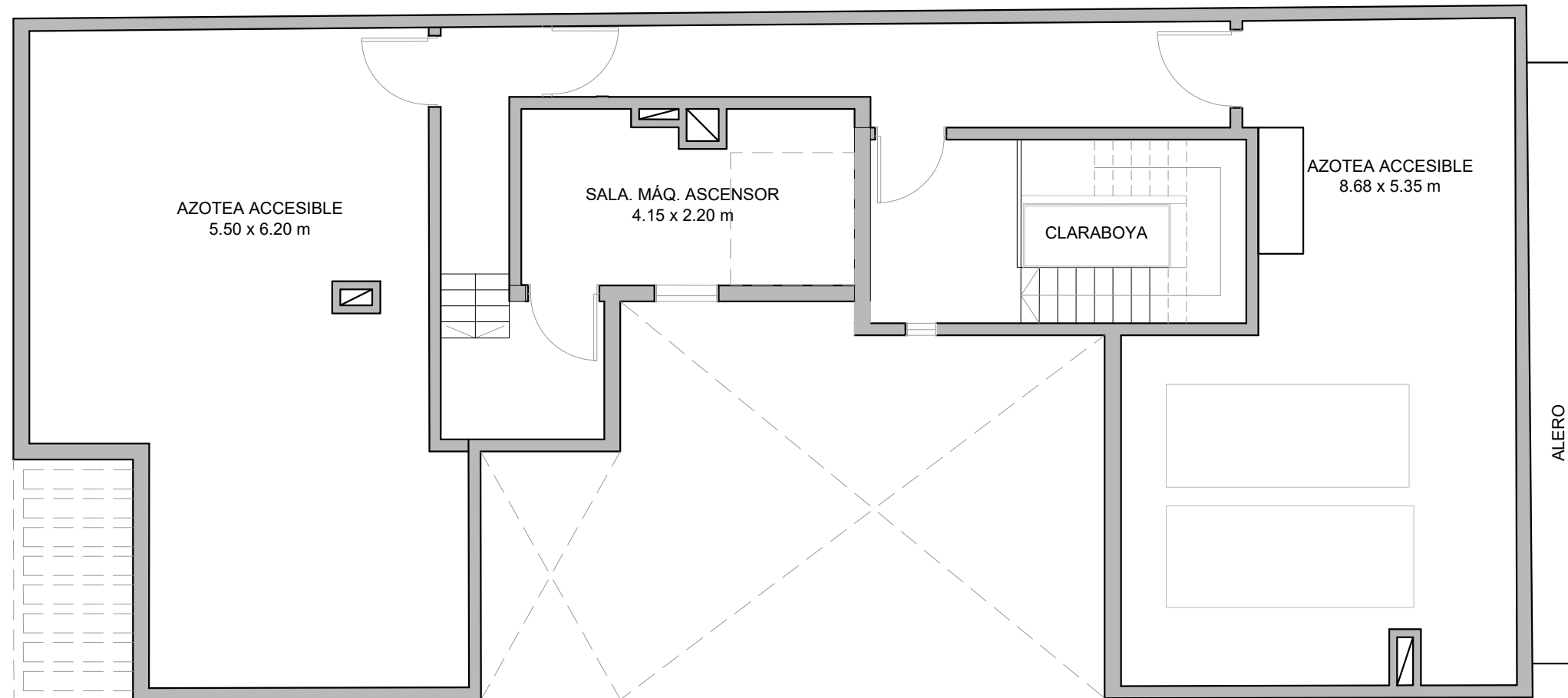
9°A - PA. DUPLEX
 SUP. CUBIERTA 48.5 M²
 BALCON TERRAZA 21.5 M²

DETALLE:
PLANTA 9° PISO
C.A.B.A

LAMBARÉ 866 -

IMPORTANTE: LOS METROS AQUÍ ENUNCIADOS SON APROXIMADOS, LOS DEFINITIVOS SURGIRÁN DEL RESPECTIVO PLANO DE SUBDIVISIÓN.





DETALLE:
PLANTA TERRAZA
C.A.B.A

LAMBARÉ 866 -

IMPORTANTE: Los METROS AQUÍ ENUNCIADOS SON APROXIMADOS, LOS DEFINITIVOS SURGIRÁN DEL RESPECTIVO PLANO DE SUBDIVISIÓN.





3 AMB

DEPARTAMENTO 1ºA

SUP.CUBIERTA: 85m²

SUP.BALCON: 6.5m² - SUP.PATIO 21m²

Puertas principales con cerradura de seguridad

Ventanas DVH (Doble vidrio hermético)

Hojas de Aluminio Anodizado Natural

Caldera Mural 1º Marca

Calefacción Individual por piso radiante

Piso porcelanato de 1era calidad en Estar comedor y paso

Revestimientos cerámicos en baños y cocinas

Artefactos Sanitarios marca FERRUM o ROCA

Grifería para Baños – Cocina – Toiletes marca FV

Mesada en granito y bacha de Acero Inoxidable

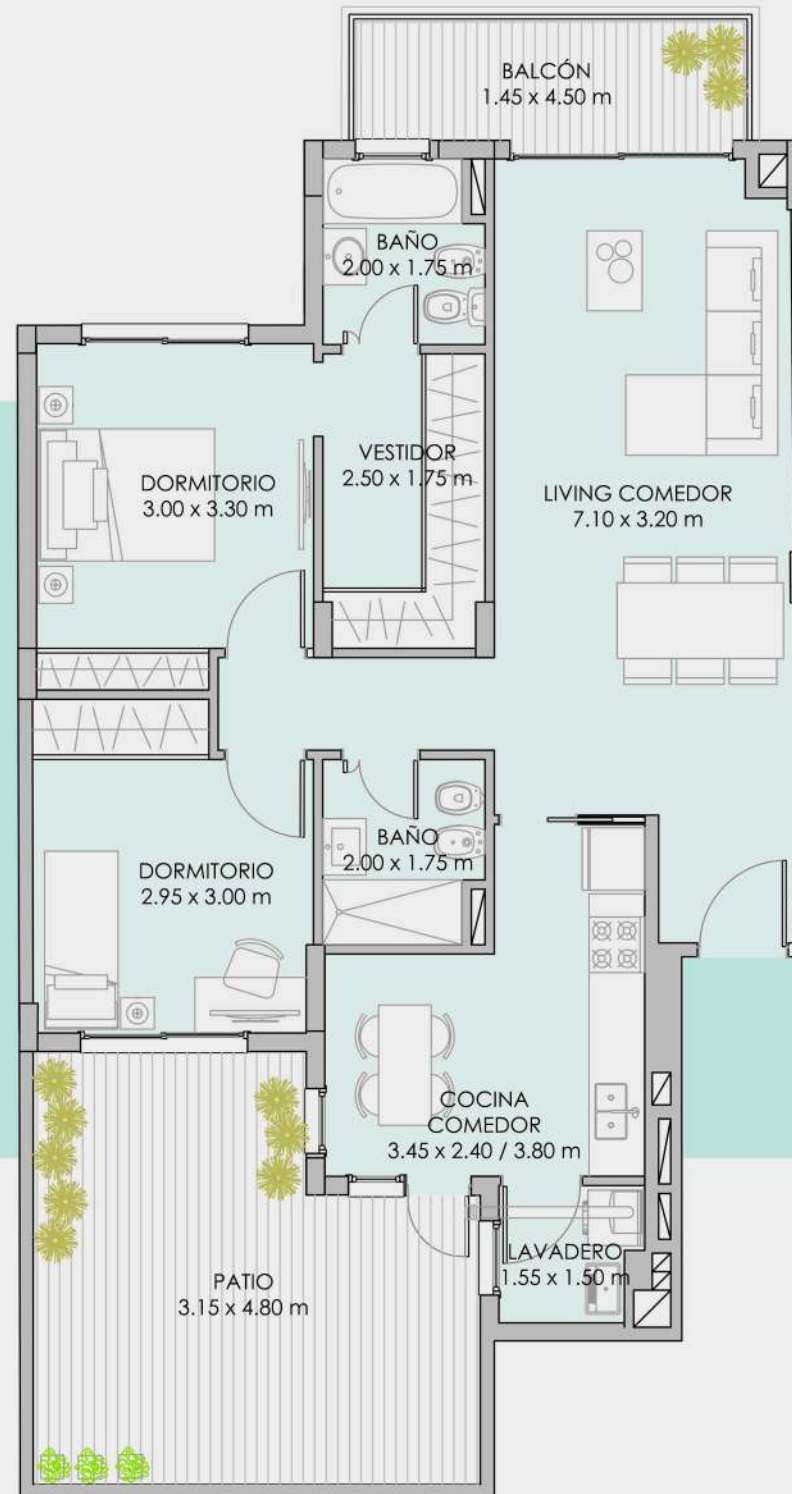
Cocina 4 hornallas acero inoxidable Longvie o similar

Muebles de cocina con bajo mesada y alacenas

Frentes de Placard Integrales

Instalación preparada para AAC

CALLE LAMBARE



LAMBARE 866

CABA



3 AMB

DEPARTAMENTO 1ºB

SUP.CUBIERTA: 74m²

SUP.BALCON: 11m² - SUP.PATIO 15m²

Puertas principales con cerradura de seguridad

Ventanas DVH (Doble vidrio hermético)

Hojas de Aluminio Anodizado Natural

Caldera Mural 1º Marca

Calefacción Individual por piso radiante

Piso porcelanato de 1era calidad en Estar comedor y paso

Revestimientos cerámicos en baños y cocinas

Artefactos Sanitarios marca FERRUM o ROCA

Grifería para Baños – Cocina – Toiletes marca FV

Mesada en granito y bacha de Acero Inoxidable

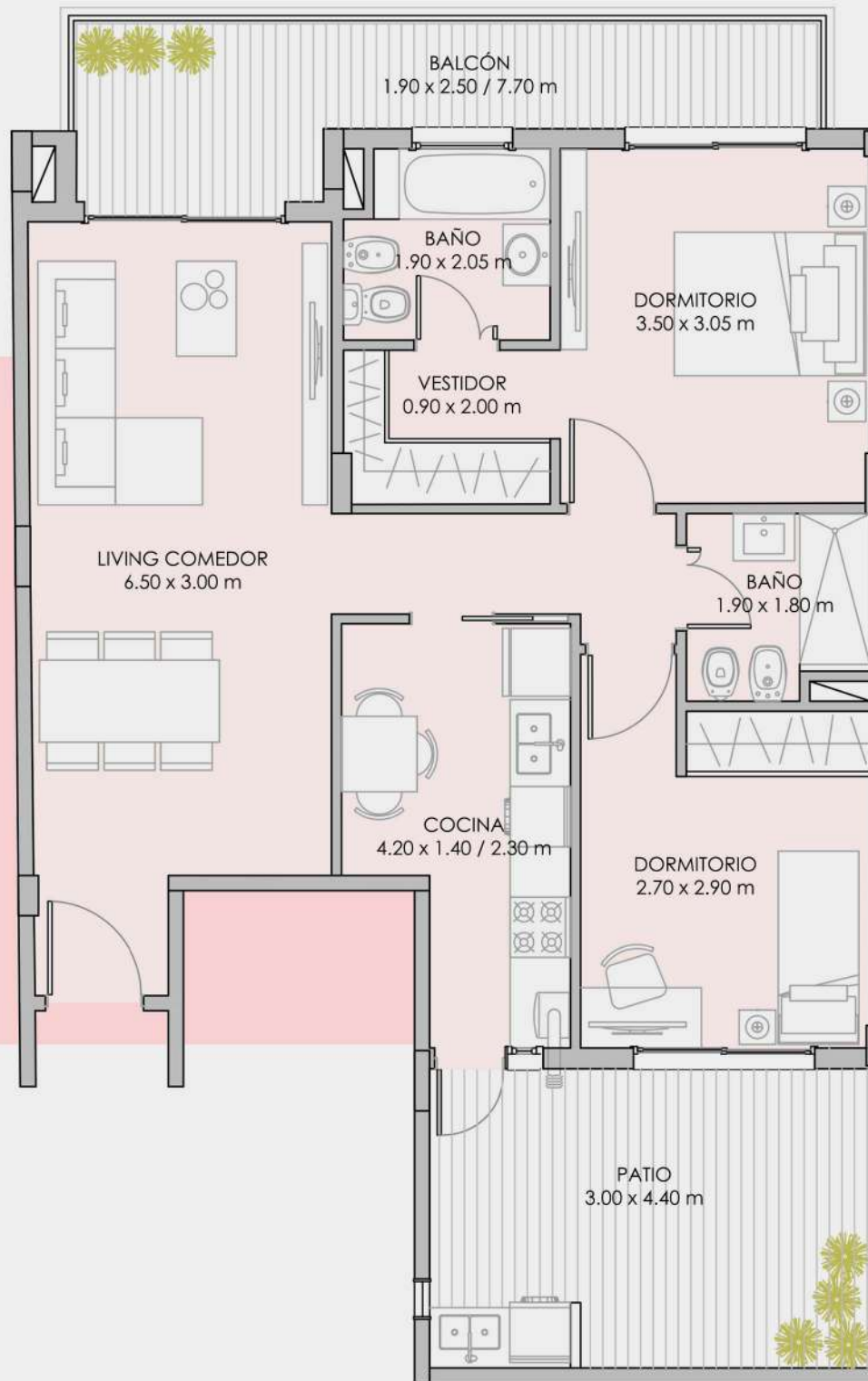
Cocina 4 hornallas acero inoxidable Longvie o similar

Muebles de cocina con bajo mesada y alacenas

Frentes de Placard Integrales

Instalación preparada para AAC

CALLE LAMBARE



LAMBARE 866

CABA



3 AMB

DEPARTAMENTOS 2° a 6°B

SUP.CUBIERTA: 74m²

SUP.BALCON: 11m²

Puertas principales con cerradura de seguridad

Ventanas DVH (Doble vidrio hermético)

Hojas de Aluminio Anodizado Natural

Caldera Mural 1° Marca

Calefacción Individual por piso radiante

Piso porcelanato de 1era calidad en Estar comedor y pas

Revestimientos cerámicos en baños y cocinas

Artefactos Sanitarios marca FERRUM o ROCA

Grifería para Baños – Cocina – Toilettas marca FV

Mesada en granito y bacha de Acero Inoxidable

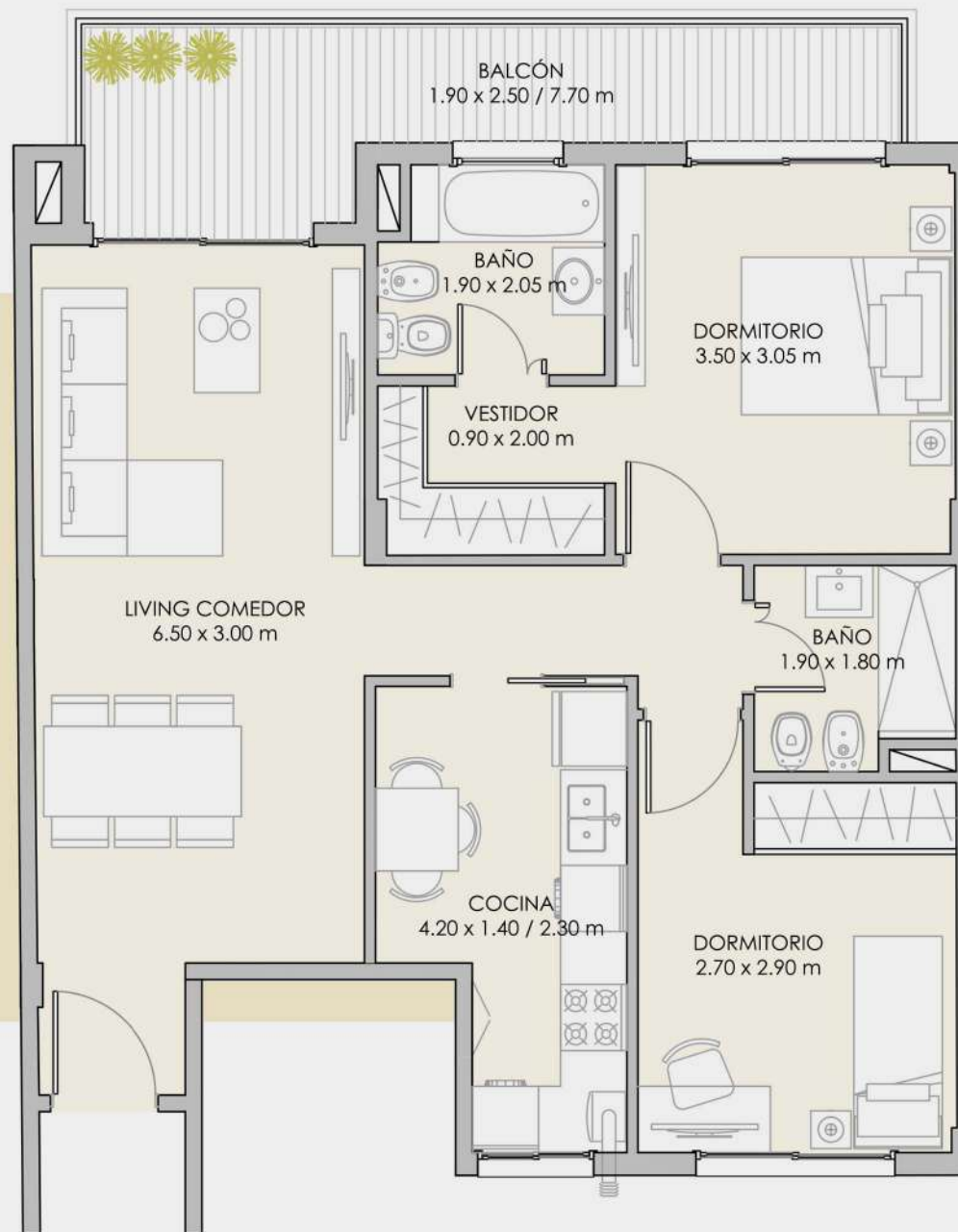
Cocina 4 hornallas acero inoxidable Longvie o similar

Muebles de cocina con bajo mesada y alacenas

Frentes de Placard Integrales

Instalación preparada para AAC

CALLE LAMBARE





3 AMB

DEPARTAMENTOS 2° a 7°A

SUP.CUBIERTA: 85m²
SUP.BALCON: 6.5m²

Puertas principales con cerradura de seguridad

Ventanas DVH (Doble vidrio hermético)

Hojas de Aluminio Anodizado Natural

Caldera Mural 1° Marca

Calefacción Individual por piso radiante

Piso porcelanato de 1era calidad en Estar comedor y pas

Revestimientos cerámicos en baños y cocinas

Artefactos Sanitarios marca FERRUM o ROCA

Grifería para Baños – Cocina – Toilettos marca FV

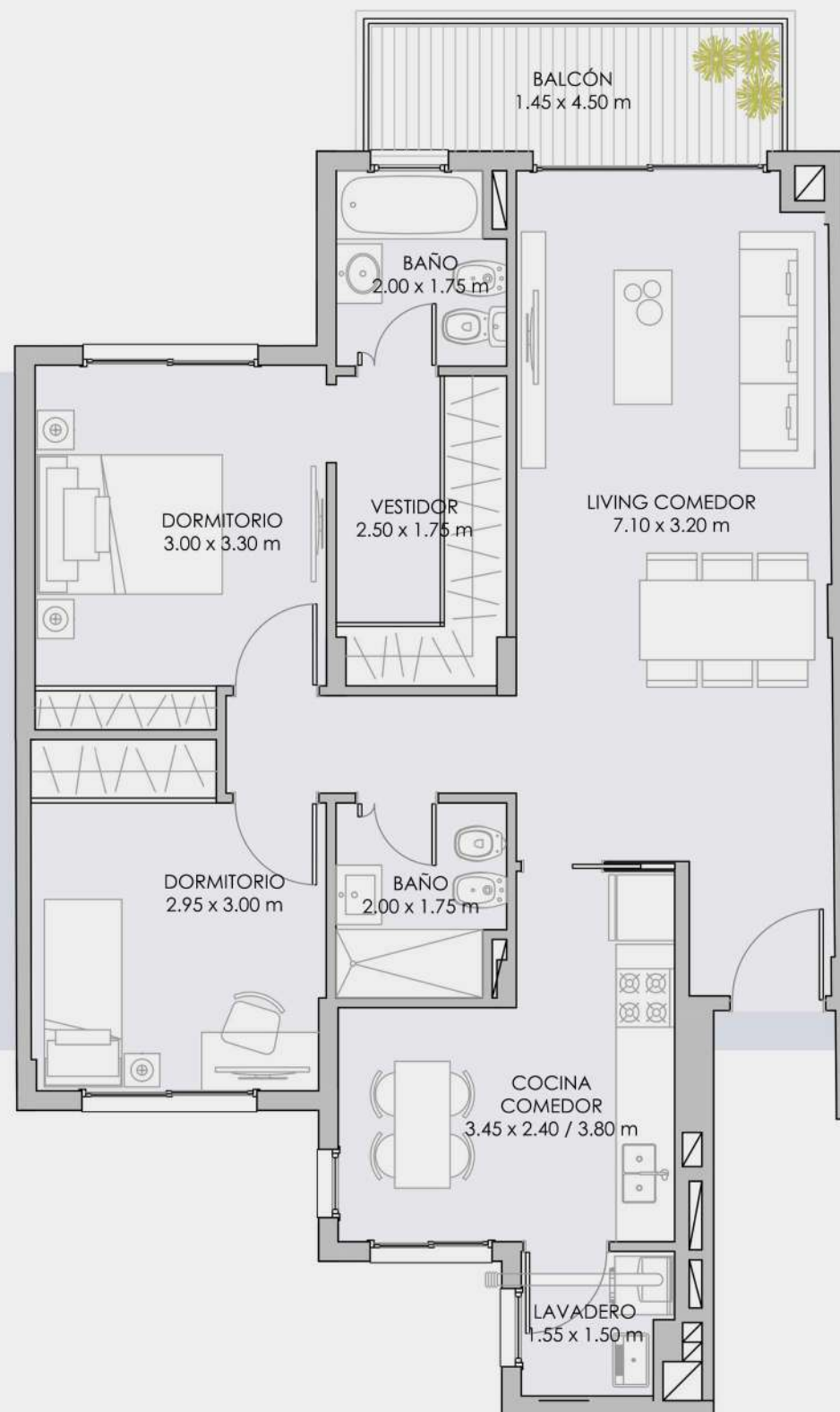
Mesada en granito y bacha de Acero Inoxidable

Cocina 4 hornallas acero inoxidable Longvie o similar

Muebles de cocina con bajo mesada y alacenas

Frentes de Placard Integrales

Instalación preparada para AAC



CALLE LAMBARE



LAMBARE 866

CABA



PB. DUPLEX

DEPARTAMENTO 7ºB

SUP.CUBIERTA: 74m²

SUP.BALCON: 11m²

Puertas principales con cerradura de seguridad

Ventanas DVH (Doble vidrio hermético)

Hojas de Aluminio Anodizado Natural

Caldera Mural 1º Marca

Calefacción Individual por piso radiante

Piso porcelanato de 1era calidad en Estar comedor y paso

Revestimientos cerámicos en baños y cocinas

Artefactos Sanitarios marca FERRUM o ROCA

Grifería para Baños – Cocina – Toilettas marca FV

Mesada en granito y bache de Acero Inoxidable

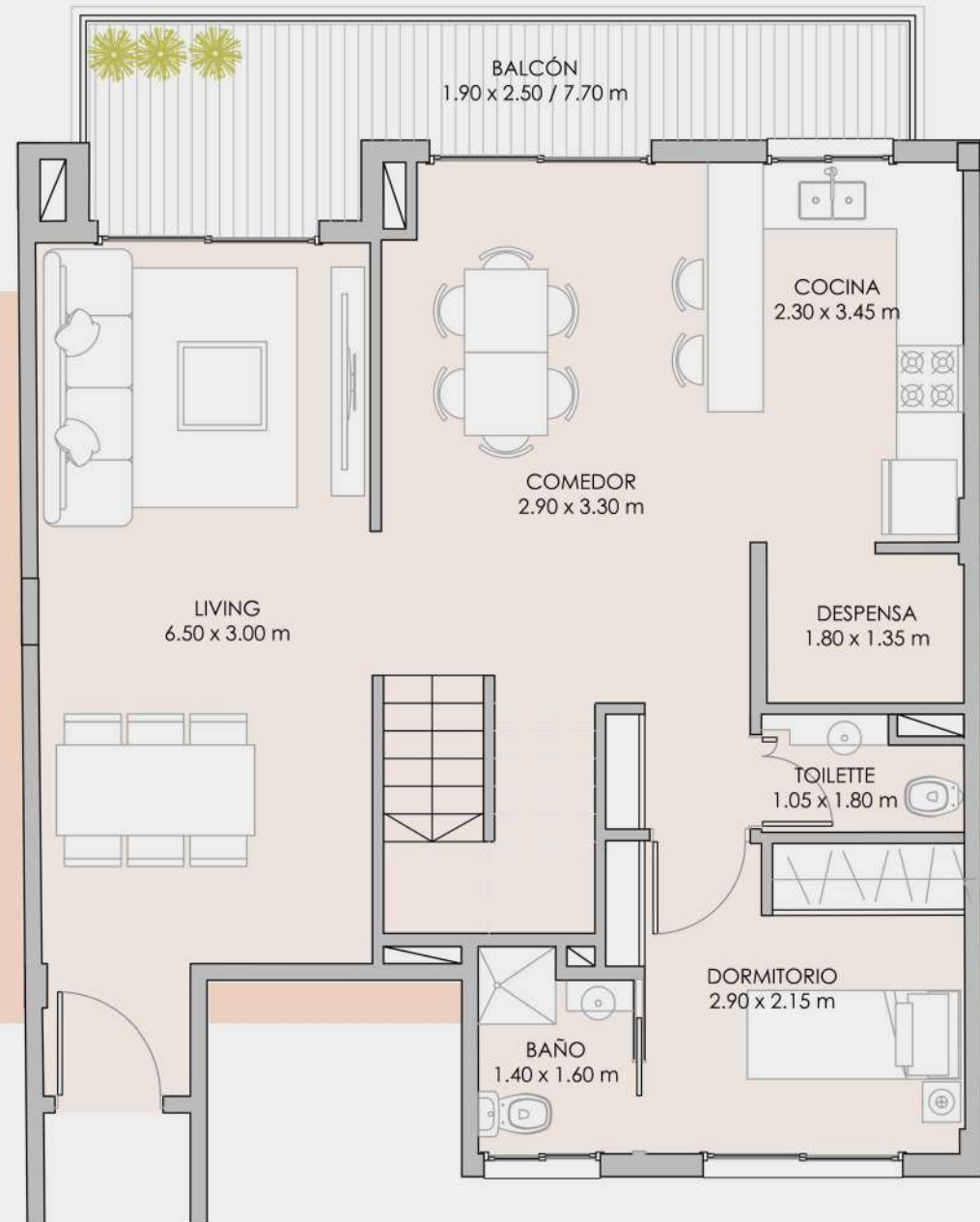
Cocina 4 hornallas acero inoxidable Longvie o similar

Muebles de cocina con bajo mesada y alacenas

Frentes de Placard Integrales

Instalación preparada para AAC

CALLE LAMBARE





PB. DUPLEX

DEPARTAMENTO 8ºA

SUP.CUBIERTA: 67.5m²

SUP.BALCON TERRAZA: 17m²

Puertas principales con cerradura de seguridad

Ventanas DVH (Doble vidrio hermético)

Hojas de Aluminio Anodizado Natural

Caldera Mural 1º Marca

Calefacción Individual por piso radiante

Piso porcelanato de 1era calidad en Estar comedor y paso

Revestimientos cerámicos en baños y cocinas

Artefactos Sanitarios marca FERRUM o ROCA

Grifería para Baños – Cocina – Toiletttes marca FV

Mesada en granito y bacha de Acero Inoxidable

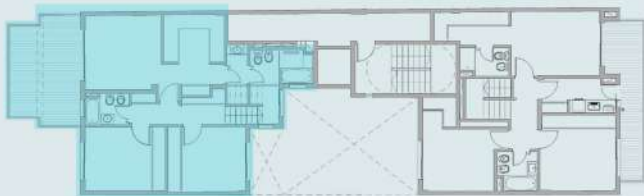
Cocina 4 hornallas acero inoxidable Longvie o similar

Muebles de cocina con bajo mesada y alacenas

Frentes de Placard Integrales

Instalación preparada para AAC

CALLE LAMBARE



LAMBARE 866

CABA



PA. DUPLEX

DEPARTAMENTO 8ºB

SUP.CUBIERTA: 74m²

SUP.BALCON: 11m²

Puertas principales con cerradura de seguridad

Ventanas DVH (Doble vidrio hermético)

Hojas de Aluminio Anodizado Natural

Caldera Mural 1º Marca

Calefacción Individual por piso radiante

Piso porcelanato de 1era calidad en Estar comedor y paso

Revestimientos cerámicos en baños y cocinas

Artefactos Sanitarios marca FERRUM o ROCA

Grifería para Baños – Cocina – Toiletes marca FV

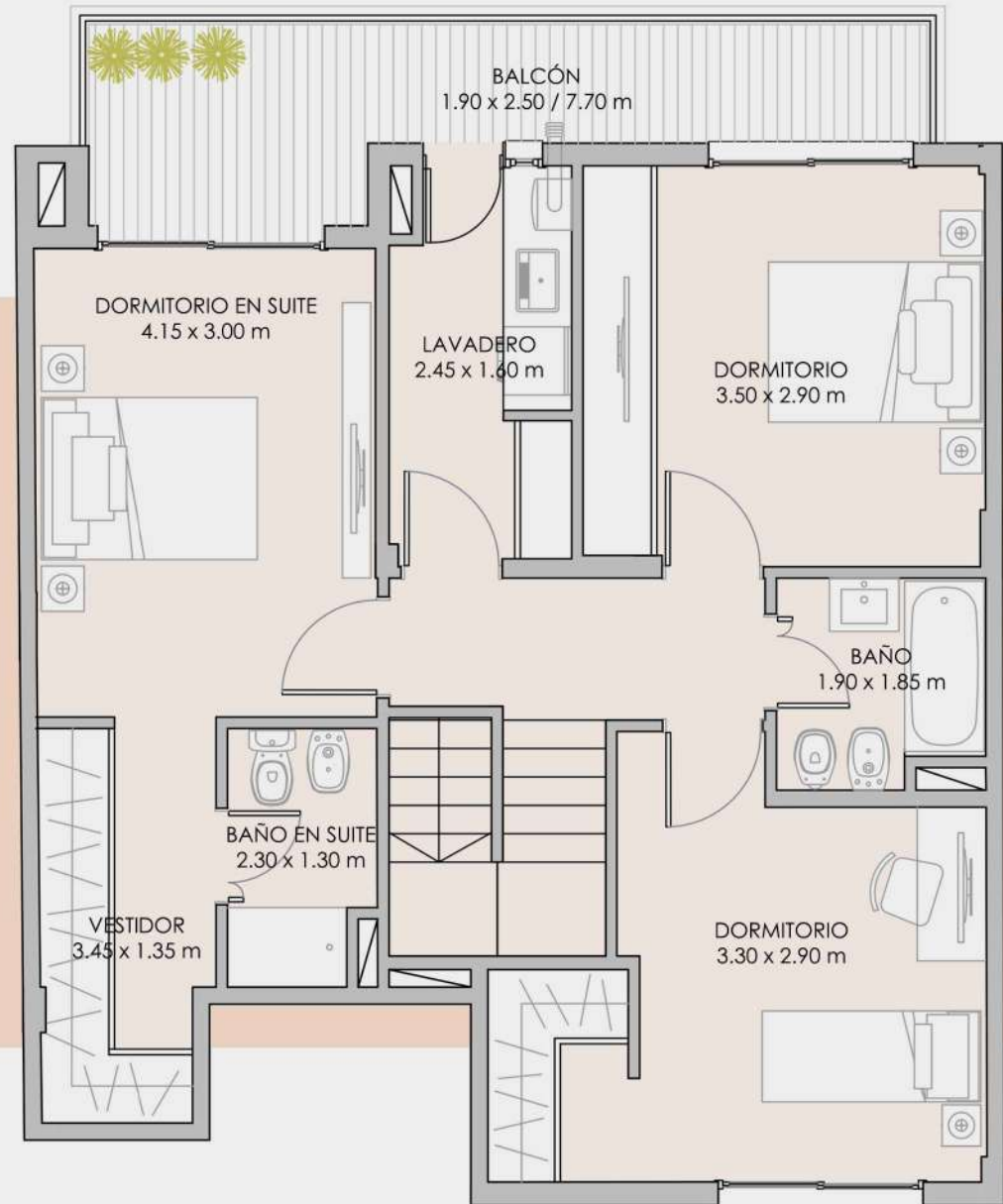
Mesada en granito y bacha de Acero Inoxidable

Cocina 4 hornallas acero inoxidable Longvie o similar

Muebles de cocina con bajo mesada y alacenas

Frentes de Placard Integrales

Instalación preparada para AAC



CALLE LAMBARE



PA. DUPLEX

DEPARTAMENTO 9ºA

SUP.CUBIERTA: 48.5m²

SUP.BALCON TERRAZA: 21.5m²

Puertas principales con cerradura de seguridad

Ventanas DVH (Doble vidrio hermético)

Hojas de Aluminio Anodizado Natural

Caldera Mural 1º Marca

Calefacción Individual por piso radiante

Piso porcelanato de 1era calidad en Estar comedor y pas

Revestimientos cerámicos en baños y cocinas

Artefactos Sanitarios marca FERRUM o ROCA

Grifería para Baños – Cocina – Toilets marca FV

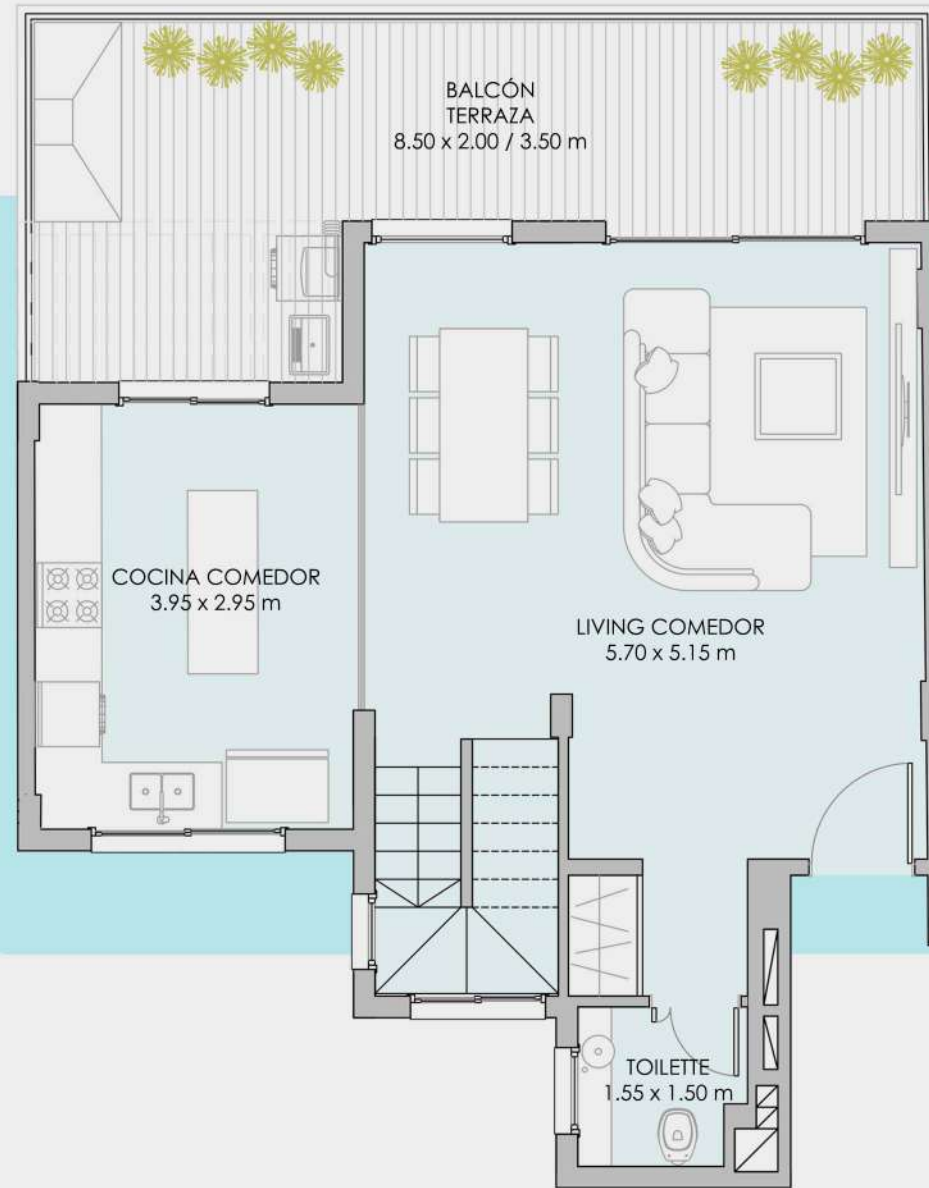
Mesada en granito y bacha de Acero Inoxidable

Cocina 4 hornallas acero inoxidable Longvie o similar

Muebles de cocina con bajo mesada y alacenas

Frentes de Placard Integrales

Instalación preparada para AAC



CALLE LAMBARE

