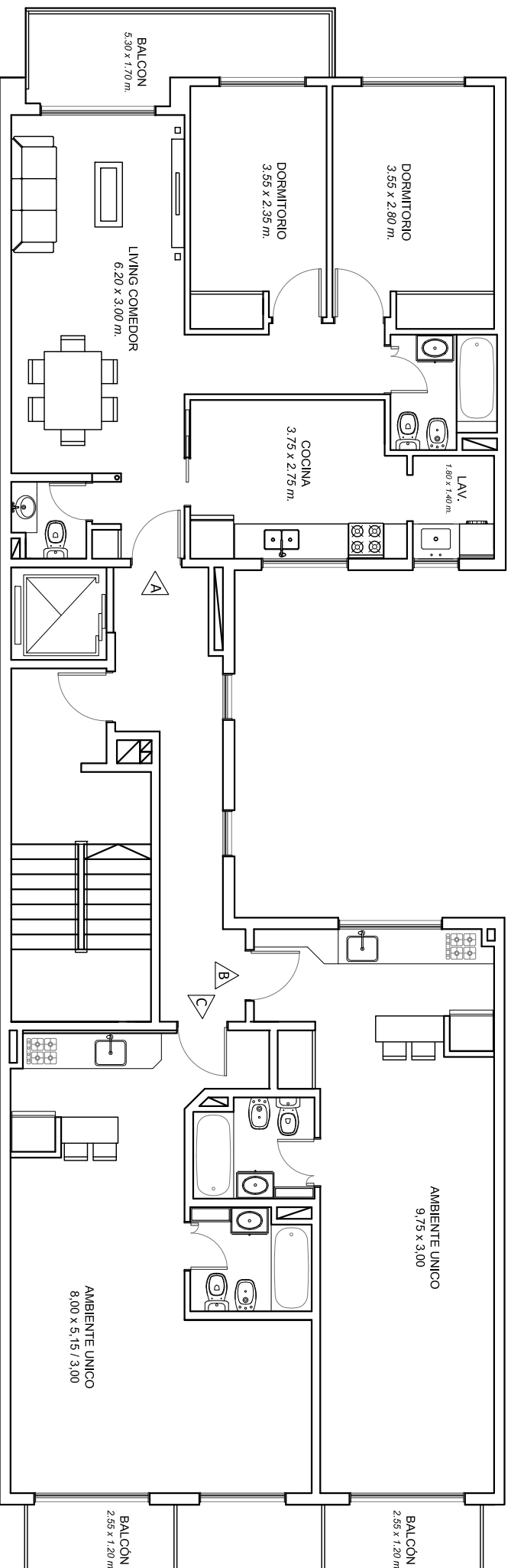


**PLANTA BAJA**

EDIFICIO:  
**Gaseon 833 - Capital**  
 IMPORTANTE: Los metros aquí enunciados son  
 aproximados. Los definitivos surgirán del respectivo  
 plano de subdivisión.





AMBIENTE UNICO  
SUP total: 40,50 m<sup>2</sup> + 3,30 Balcon

AMBIENTE UNICO  
SUP: 39,50 m<sup>2</sup> + 3,30 Balcon

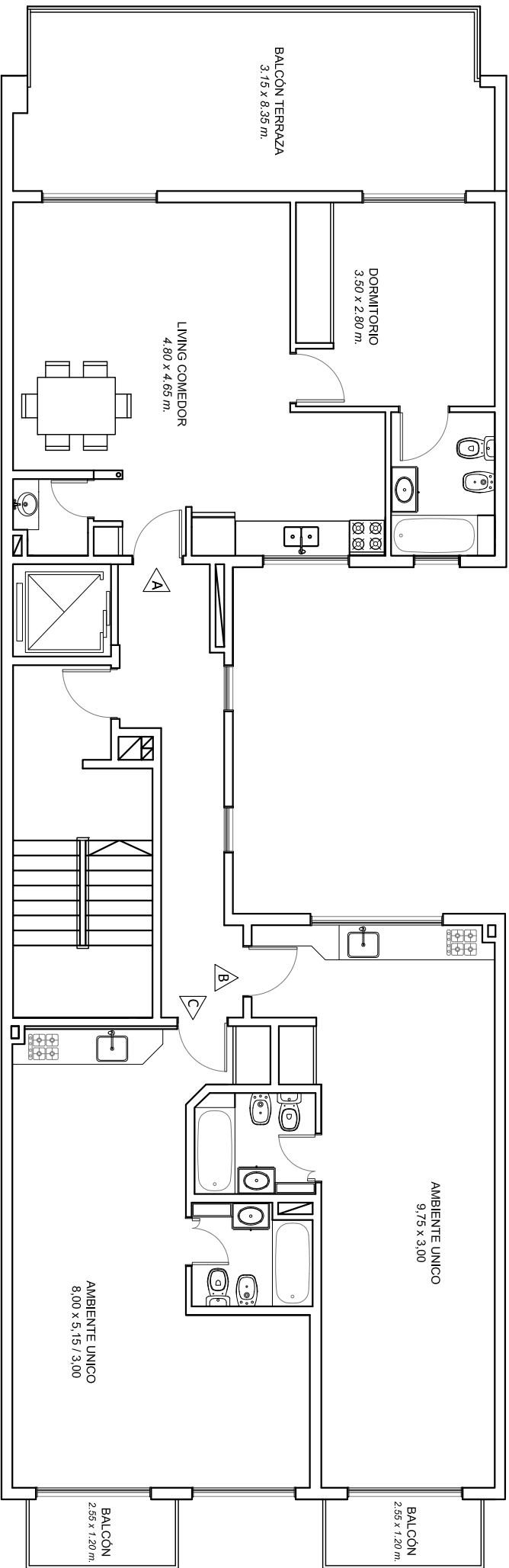
## PLANTA TIPO 1º al 6º

EDIFICIO:

# *GASCON 833 - Capital*

IMPORTANTE: Los metros aquí enunciados son aproximados, los definitivos surgirán del respectivo plano de subdivisión.





SUP: 57,00 m<sup>2</sup> + 27,00 m<sup>2</sup> Balcón terraza  
 Medidas finales sujetas a replanteo definitivo

## PLANTA 7º

EDIFICIO:

**GASCON 833 - Capital**

IMPORTANTE: Los metros aquí enunciados son aproximados, los definitivos surgirán del respectivo plano de subdivisión.



AMBIENTE UNICO  
 SUP: 40,50 m<sup>2</sup> + 3,30 Balcon

AMBIENTE UNICO  
 9,75 x 3,00

BALCON  
 2,55 x 1,20 m.

BALCON TERRAZA  
 3,15 x 8,35 m.

DORMITORIO  
 3,50 x 2,80 m.

LIVING COMEDOR  
 4,80 x 4,65 m.

AMBIENTE UNICO  
 8,00 x 5,15 / 3,00

BALCON  
 2,55 x 1,20 m.

AMBIENTE UNICO  
 SUP: 39,50 m<sup>2</sup> + 3,30 Balcon